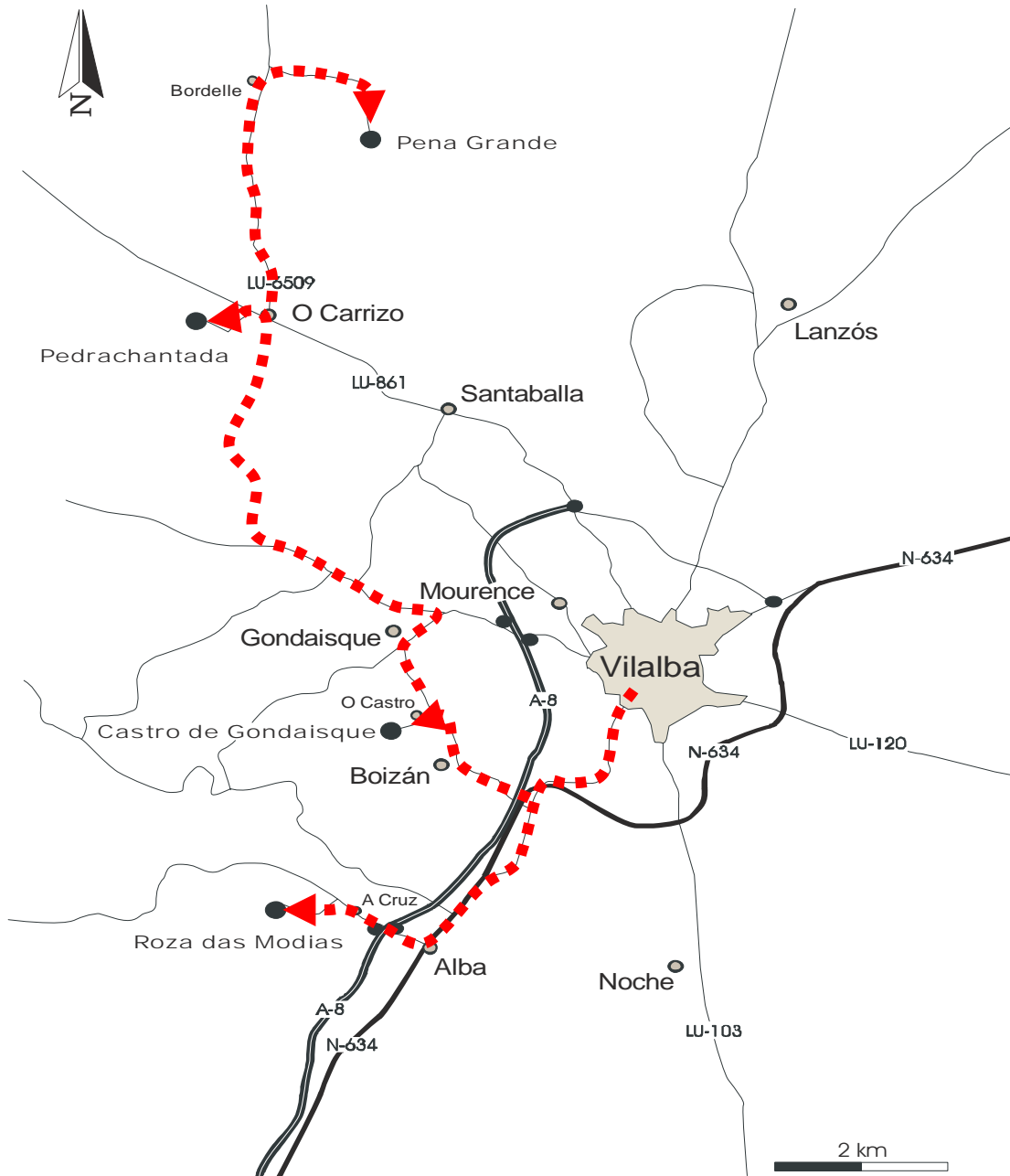


6 CIRCULAR

EXCURSIÓN DÍA 13

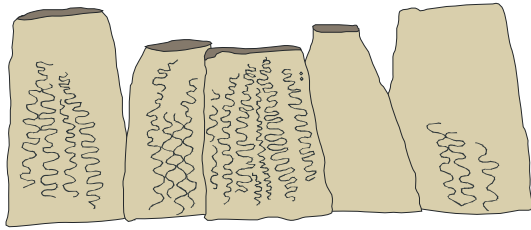
30/05/08



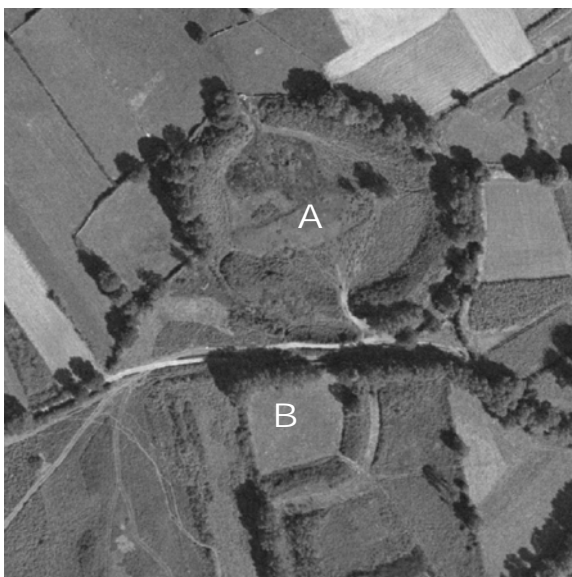
Plano de ruta de la excursión.

La excursión se desarrollará en la tarde del viernes 13, en ella se visitarán una serie de yacimientos arqueológicos que se han incluido en un proyecto de musealización definido por la ruta que haremos en esta excursión.

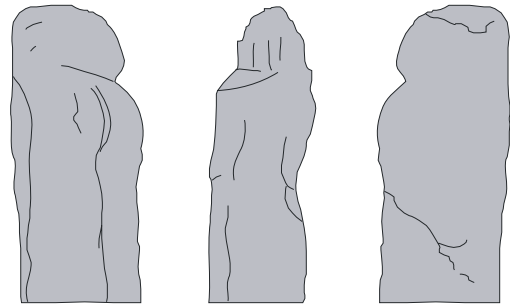
Comenzaremos con la visita a la cámara megalítica de Roza das Modias, para contemplar sus grabados serpentiformes.



Seguiremos por el Castro de Gondaisque, donde contemplaremos su compleja estructura defensiva.



Para proseguir hacia el menhir de Pedrachantada, en este recorrido podremos admirar varias muestras notables de arte religioso.



Terminaremos la excursión en el abrigo magdaleniense de Pena Grande, situado en las proximidades de una necrópolis tumular compuesta por más de veinte túmulos.

